

## 発行

山形県庄内総合支庁  
山形県東田川郡三川町大字横山字袖東19-1

2020年3月24日 第2版発行

## Special thanks

小Q. 日本心導遊  
Facebook & Instagram @followq2jp

卡米的在日時光  
<https://travelkame.com>  
Facebook @flyingtojapan

## 観光サイト

山形県観光情報ポータルサイト やまがたへの旅  
<http://yamagatakanko.com/>

庄内観光コンベンション協会  
<https://mokedano.net/>

鶴岡市  
<https://www.tsuruokakanko.com/>

酒田市  
<https://sakata-kankou.com/>

庄内町  
<http://www.navishonai.jp/>

遊佐町  
<https://www.yuzachokai.jp>

三川町  
<https://mikawa-nanohana.net>

戸沢村  
<http://www.kankoh.vill.tozawa.yamagata.jp>

日本海きらきら羽越観光圏公式サイト  
<https://discoveruetsu.com/>

# DRIVING in Shonai 観光ガイドブック JAPAN

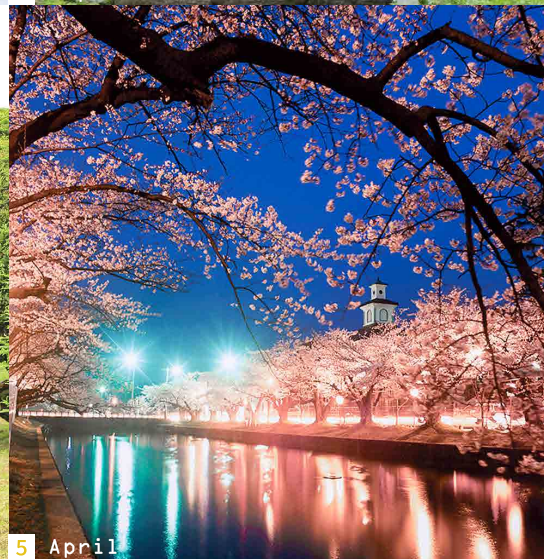
必ず食べたい! 「食の都庄内」グルメ  
レンタカーで庄内地方を旅しよう!





山寺(立石寺) → P.1



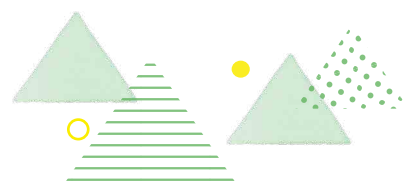


route  
A

## 雄大な自然めぐり

A wonderful tour through nature

海と山に囲まれた広い平野が庄内地方の特徴で、魅力的な日本の田園風景が残っています。人も風景ものんびりとしていて、癒やされること間違いなし。春は桜色、夏は木々の緑、秋は紅葉の赤、冬は雪の白と変化する彩りも見所です。



電車やバスでは行けない、どこまでも広がる田園が美しいカフェ。

### 1 Gallery & Tearoom Sui

ギャラリーアンドティールームスイ

鳥海山の麓にたたずむ隠れ家カフェ。目の前に広がる風景は、まさに秘境の趣で、季節・天候によって日々変化する姿が美しい。全国の作家の絵画や食器なども並ぶ。

● 飽海郡遊佐町吉出字袋地68-2 ☎ 0234-72-5757 ● 11:00~17:00(夏季は18:00)  
■ 水曜日、毎月最終木曜日 ■ あり  
Q cafe-suiing.com



絶景の中をドライブ!



A. 開放的な景色を眺めながら、スイーツやドリンクを楽しむ。B. 看板メニューは、suiがある遊佐町の自然栽培玄米100%で作られる玄米珈琲。健康を気遣う人にもおすすめ。左/¥550、右/150g ¥1,800

### 2 最上峡芭蕉ライン

もがみきょうばしょうライン

ゆったりと舟下り

雄大に流れる最上川を優雅に舟下り。秋の紅葉の時期が特に人気。冬はこたつで暖まりながら銀世界を楽しめる。

● 最上郡戸沢村大字古口86-1 ☎ 0233-72-2001  
¥片道 ¥2,500(往復 ¥3,400)  
● 8:30~17:00(12月~3月は9:00~16:30)  
■ なし ■ あり Q blf.co.jp

### 3 総光寺

そうこうじ

キノコ杉がキュート

参道のキノコ杉の樹齢はなんと約400年。歴代住職の手により美しい形に保たれてきた。静寂の美を漂わせる庭園も見もの。

● 酒田市字総光寺沢8 ☎ 0234-62-2170  
¥無料(庭園「蓬莱園」は拝観 ¥400)  
● 9:00~16:00 ■ 12月1日~3月中旬 ■ あり  
Q sokoji-sakata.com

### 4 羽黒山 杉並木

はぐろさんずなぎみき

神聖な気持ちに

参道には石段が続き、立ち並ぶ杉並木はミシュランガイドで3つ星を獲得した。山頂までは車で行くこともできる。

● 鶴岡市羽黒町手向院主南83-7  
■ なし ■ あり Q dewasanzan.jp

### 5 鶴岡公園

つるおかこうえん

庄内藩主の居城 鶴ヶ岡城址

春の桜の時期には屋台が並ぶ。山形県随一の桜の名所として知られ、日本さくら名所100選にも選定されている。

● 鶴岡市馬場町4 ■ なし ■ あり

### DRIVING IN SHONAI

所要時間 約8時間10分  
走行距離 約156km

START 庄内空港

約40分  
約21km

□ 総光寺

所要30分

約40分  
約27km

□ 最上峡芭蕉ライン

所要90分

約1時間  
約48km

□ Gallery & Tearoom Sui

所要60分

約50分  
約43km

□ 羽黒山 杉並木

所要60分

約20分  
約14km

□ 鶴岡公園

所要30分

約10分  
約3km

GOAL 鶴岡市内のホテル

山居倉庫



鶴岡市立加茂水族館

地域によって様々な風景が描かれたマンホールがあるので、探してみるのも楽しい。





route  
B

## 癒やしの青 めぐり

### A soothing blue excursion

多くの山々がある庄内地方は、水が豊か。海・川・池・滝などに姿を変える水は、幻想的で日頃の疲れを忘れます。もちろん水は海の幸や農作物の育成にも欠かせず、「食の都庄内」の秘密なのです。

高さ72m  
周囲436mの  
小さな島！

白山島  
はくさんじま

海岸近くにぽっかり浮かんだ島へは、赤い橋を歩いて渡る。釣り堀や散策を楽しもう。夏には海水浴ができる他、周囲には海産物と温泉が魅力の民宿がある。  
📍鶴岡市由良2丁目 📞なし 📶あり

心がずっと軽くなる、そんな青がここにある。

丸池様  
まるいけさま

鳥海山から湧き出る湧水だけで満たされた池。光の加減により微妙に色を変え、水の底がはっきり見える程澄んでいる。ねじれた木も印象的。池そのものが御神体とされ、信仰の対象として大切にされてきた。  
📍飽海郡遊佐町直世荒川57 📞なし 📶あり

どこまでも澄んでいて、  
どこまでも神秘的。



ゆらゆら漂うクラゲに癒やされて

まるで宇宙に来たみたい?!クラゲの世界へようこそ。直径5メートルの水槽は圧巻。かわいいアザラシも要チェック!



所要時間 約5時間25分  
走行距離 約113km

START 酒田市内のホテル

約30分  
約22km

☐ 丸池様 所要30分

約30分  
約24km

☐ 玉簾の滝 所要30分

約1時間  
約50km

☐ 鶴岡市立加茂水族館 所要90分

約10分  
約7km

☐ 白山島 所要30分

約15分  
約10km

GOAL 湯野浜温泉



まだまだ

クラゲがいっぱい!



くらげぬいぐるみ 中  
1個 ¥720

手のひらサイズの丸い形とふわふわの触り心地に癒やされる。



くらげこんにやく  
1箱 ¥850

食べるのがもったいない!クラゲ形こんにやく。2種類の味が楽しめる。



クラゲソフトクリーム バニラ  
1個 ¥350

クラゲのコリコリとした食感がくせになる。



庄内観光には欠かせない  
クラゲの水族館

鶴岡市立加茂水族館

つるおかしりつかもすいぞくかん

クラゲの展示種数世界一に認定された珍しい水族館。クラゲを使った料理や、庄内浜の美味しい海鮮を食べられる食事処もある。

📍鶴岡市今泉字大久保657-1  
📞0235-33-3036 ¥1,000  
🕒9:00~17:00(夏休み期間中は9:00~17:30) 📞なし 📶あり  
🌐kamo-kurage.jp

なんと落差63メートル!



絶壁から豪快に  
流れ落ちる姿は壮観

玉簾の滝

たますだれのたき

落差63メートル幅5メートルの山形県随一の直瀑。5月上旬や8月中旬にはライトアップされる。例年1月中旬以降は氷瀑となる。

📍酒田市升田52-1 📞なし 📶あり



# 水田は、 空を映し出す鏡。

## 美と宿 めぐり

### Beauty and lodging travel

かわいいもの、綺麗なものが  
大好きなあなたへ！華やかな  
傘福や酒田舞娘の踊りに目を  
楽しめたら、宿にもこだわ  
りたいもの。大事な旅の思い  
出になる、とっておきの絶景  
宿があるんです。

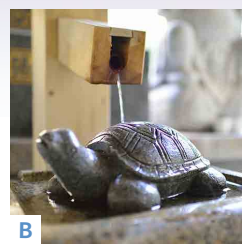
#### 北前船で栄えた港町酒田の料亭

##### 山王くらぶ

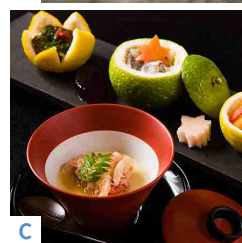
さんのうくらぶ

料亭文化や酒田傘福を紹介してい  
る。特に2月下旬から4月上旬に行  
われる傘福展示が華やか。

酒田市日吉町2丁目2-25  
0234-22-0146 ¥310 9:00～  
17:00(最終入館16:30) 12月～2月  
の火曜日(祝日は開館、翌日休館) あり  
sannou.matizukuri.info

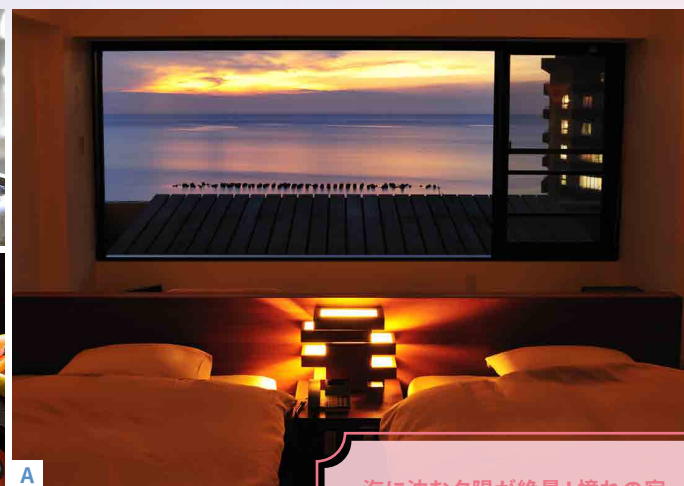


B



C

A. 部屋から朝夕と変化する海の表情を楽しめる。B. アプローチ  
にある飲泉。C. 庄内の美味が詰まった料理。



A

#### 海に沈む夕陽が絶景！憧れの宿

##### 湯野浜温泉 亀や

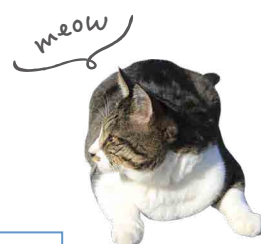
ゆのはまおんせんかめや

全客室及び浴場から日本海が一望  
できる。開放的な気分を味わえる露  
天風呂もある。芸術品のような料理  
は地元の食材にこだわっている。

酒田市湯野浜1-5-50 0235-75-2301  
なし あり kameya-net.com

#### 愛らしいつるし飾りの

##### 製作体験ができる



meow

#### 最高の開放感が味わえる

##### SHONAI HOTEL SUIDEN TERRASSE

ショウナイホテルスیدنテラス

世界的な建築家、坂茂氏が手掛けた  
ホテル。水田に浮かぶように立つ建  
物は、随所に写真を取りたくなるよ  
うな意匠が見られる。

酒田市北京田字下島ノ巣23-1  
0235-25-7424 なし あり  
suiden-terrasse.yamagata-design.com



A



B

A. 朝食は景色の良いテラス席で食べるの  
がおすすめ。B. カーテンを開けると、ど  
こまでも広がる青い空と田園が！気持ち良  
い朝を迎えられる。

宿にもこだわる旅っていいよね！



もう一つ  
おまけが  
嬉しい

レギュラーサイズ  
3色盛り ¥520



#### 色とりどりの手作りジェラート

##### Baby Chu Chu ベビーチュチュ

いちごやさくらんぼなど、地元のおい  
しいフルーツをふんだんに使いジェラ  
ートに。冬はロールケーキが登場。子  
どもも安心して食べられると人気。

酒田市二番町10-13  
12:00～17:00 不定休 あり

所要時間 約4時間  
走行距離 約43km

朝はゆっくり海岸をお散歩

START 湯野浜温泉 亀や

約30分  
約19km

舞娘茶屋 相馬樓／竹久夢二美術館

約1分  
約200m

所要90分

山王くらぶ

約5分  
約1km

所要60分

Baby Chu Chu

約30分  
約23km

所要20分

GOAL SHONAI HOTEL  
SUIDEN TERRASSE



#### 酒田舞娘の美しさに惚れ惚れ

##### 舞娘茶屋 相馬樓／ 竹久夢二美術館

まいこちゃんやそうまるう／  
たけひさゆめじびじゅつかん

酒田を代表する料亭だった「相馬  
屋」を改装した施設。華やかな設  
えの数々が素晴らしい。

酒田市日吉町1丁目2-20  
0234-21-2310  
¥入館¥1,000(演舞観賞込¥1,800)  
10:00～17:00(最終入館16:30)  
水曜日 あり somaro.net



酒田舞娘の演舞観賞  
は14時から。踊りや記  
念撮影が楽しめる。





必ず食べたい！

みずみずしくて甘い

極上フルーツ



## 和梨

8～10月頃  
収穫体験・食べ放題あり  
(9月頃)

自分で収穫すればおいしさ倍増！

### 小松久助梨園

こまつきゅうすけなしえん

有名なブランド「刈屋梨」を自分で収穫し、食べることができる。かじると甘い果汁が口いっぱいに広がる。お土産用の梨も販売。

●酒田市刈屋字小松野4 ☎0234-28-2164 ¥200/個(食べ放題¥600) ●9月、10:00～16:00 ☒期間中なし ☒あり

### 庄内フルーツの旬



いちご

12月～6月頃



さくらんぼ

5月下旬～7月上旬頃

収穫体験・食べ放題あり



メロン

6月中旬～8月中旬頃

食べ放題あり



ブルーベリー

7月上旬～8月上旬頃

収穫体験・食べ放題あり

※収穫体験・食べ放題の時期はご確認の上ご利用ください。

## A 新鮮な季節の食材をお届け 食彩工房いちご畑

しょくさいこうぼういちごばたけ

農産物の直売所。日本三大砂丘の地「そでうら」のいちごをはじめ、メロン、さくらんぼなど、この地域でとれる新鮮で安全な食材を提供している。

●酒田市坂野辺新田字古川18-1 ☎0234-41-0283 ●9:00～18:00(11月～3月は17:30) ☒なし ☒あり Qja-sodeura.or.jp/sdur/ichigobatake

## B メロンの食べ放題が人気 西郷選果場

にしごうせんかじょう

庄内砂丘は日本屈指のメロンの産地。7月中旬に事前に電話で予約をすると、庄内砂丘メロンの1時間食べ放題が体験できる。直売所もある。

●鶴岡市茨新田千馬合1-4 ☎0235-76-1071 ¥食べ放題¥1,500 ●7月、10:00～16:00(食べ放題)(直売所は6月下旬～8月上旬) ☒期間中なし ☒あり Qdadacha.jp/melon/event.html

## C 収穫したものはお土産にも 月山高原 鈴木農園

がつさんこうげんすずきのうえん

ブルーベリーの収穫体験と食べ放題ができる。月山高原の標高250メートル程にある農園の展望台からは、庄内平野の眺めも楽しめる。

●鶴岡市羽黒町上野新田上台80 ☎0235-62-4042 ¥1,000 ●7月上旬～8月上旬、9:00～17:00 ☒期間中なし ☒あり



### シヤルロットII

¥399

ピスタチオとバニラのムースにいちごのソースをサンド。(通年販売)



桃をまるごと1個使用した

旬を味わうスイーツ

### まるごとピーチ

¥547

フレッシュな桃に、濃厚なクリームが驚くほどマッチ。

季節限定

6月下旬～8月下旬頃

「人をもてなす」おいしさ

### Patisserie Au Bon Accueil

パティスリーオーボナクイユ

宝石のようなスイーツが並び、庄内地方の人気パティスリー。こだわりのケーキを店内で食べることもできる。

●鶴岡市大宝寺字日本国378-47 ☎0235-33-9403 ●10:00～18:30 ☒不定休 ☒あり Qshonai-yamagata.com/gourmet/Patisserie-Au-Bon-Accueil/

## Taste the fruit

注文後に搾るから

おいしさフレッシュ！

### fruit juice

ベリーベリー

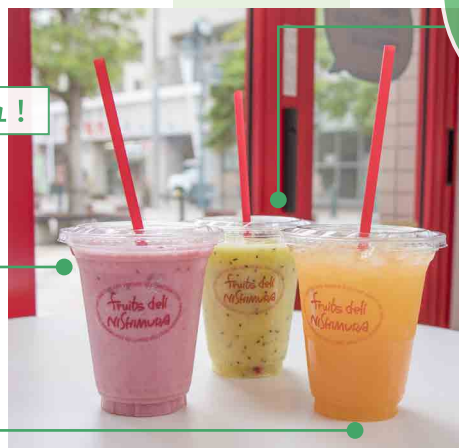
ヨーグルト

¥430

オレンジ100%

¥380

おいしくて、栄養価が高く健康にいいフレッシュジュース。



季節によって果物が変わります。



桃

8月中旬～9月上旬頃



ぶどう

8月上旬～10月中旬頃

収穫体験・食べ放題あり



りんご

9月中旬～1月上旬頃

収穫体験・食べ放題あり



ラ・フランス

9月上旬～12月中旬頃



庄内柿

10月中旬～12月下旬頃

## D

観光果樹園の紹介も行う

### 産直あぐり(くしびき観光果樹園)

さんちよくあぐり(くしびきかんこうかじゆえん)

フルーツタウン鶴引地区にある産直。広い売り場に果物の他、野菜、お米、加工品などが並ぶ。あぐりのオリジナル商品もおすすめ。

●鶴岡市西荒屋字杉下106-3 ☎0235-57-3300 ●9:00～18:00(冬期間は17:00) ☒なし ☒あり Qsantyokuagri.jp

### いちごサンデー

¥350

バニラソフトクリームにフルーツソースとドライフルーツをトッピング。



季節によって果物が変わります。

地元産を自社加工した

フルーツソース

### smoothie

キウイレモン

スムージー

¥450

シャーベットのようなど越しと目覚める酸味で元気に！



身体に果物の力をチャージ

### fruits deli NISHIMURA

フルーツデリニシムラ

本店の贈答果物専門店より質の良い果物や野菜を仕入れ、フレッシュジュースを提供している。店頭では果物も販売。

●酒田市中町3丁目4-15 ☎0234-24-0470 ●10:00～18:00 ☒水曜日(祝日は営業) ☒近隣の駐車場をご利用ください

## DRIVING IN SHONAI

大好きなフルーツは箱で買いたい！  
レンタカーなららくらく積める。



このみずみずしさ友達にも♪





# 絶品グルメ & おみやげめぐり

## Exquisite gourmet & souvenir travel

おいしい食材が豊富な庄内地方に来たら、食い倒れツアーはいかが？ 丼物から串焼きまでローカルフードを楽しみながら、旅に欠かせないお土産探しもできちゃう、嬉しい施設をご紹介します。

玉こんにゃく  
1本 ¥100～

販売店 B C E



気軽に食べられる  
山形県の名物。  
こんにゃくを醤油  
で煮た家庭の味。

殿様のだだちゃ豆  
アイスクリーム  
120ml ¥290

JA鶴岡 販売店 E



特産品だだちゃ  
豆のほどよい  
コクと自然な  
甘さ、つぶつぶ  
感がおいしい。

山形さくらんぼサイダー  
200ml ¥125 販売店 E



山形県産のさくら  
んぼ果汁を使った、  
華やかで繊細な味  
と香りのサイダー。

山形代表 ぶどう  
160g ¥135～  
販売店 C E



山形代表ミルクジェラート もも  
110ml ¥310 販売店 E

SUN&LIV

旬のおいしさを搾った  
ストレート果汁100%ジュース。

そのジュースを使用した  
とろけるジェラート！

ラ・フランスジャム(右)  
山形県産いちご おとめ心ジャム(左)  
145g ¥540～

たかはたファーム 販売店 E

着色料や香料不使用。  
果物のおいしさが詰ま  
ったジャム。「おとめ心」は  
庄内のいちごを使用。



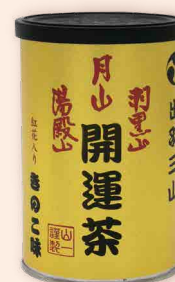
販売店 B

海鮮焼き物各種 ¥300～。焼き  
魚・刺身・天ぷら・フライなど、お  
値段もお手頃な魚介類がカウン  
ターにズラリと並ぶ。

低分子コラーゲンペプチド  
袋250g ¥6,000  
ボトル60g ¥1,500

平田牧場 販売店 D

平田牧場の国産豚から抽出  
した、顆粒タイプのコラーゲン  
で手軽に健康維持。



出羽三山開運茶  
80g ¥864

お茶の山一 販売店 E

庄内地方で昔から  
大切にされてきた  
出羽三山で人気の  
きのこ茶。凝縮された  
旨味がやみつきになる。

水に浮く絵ろうそく[花模様]  
1個(大) ¥660

富樫蠟燭店 販売店 E

特産品の「絵蠟燭」。  
美しい模様は一つ一つ  
手描きされている。



特製おもちゃ入  
からからせんべい  
6個/個包装 ¥1,080

宇佐美煎餅店 販売店 B C E

古くから続く伝統駄菓子。  
中にかわいい玩具が入っ  
ていて、食べるのが楽しい。



加茂水族館をイメージした  
青いボトルが美しい。さらり  
とした口当たりの日本酒。



キューブ米  
つや姫(右)、雪若丸(左)  
2合 ¥381～

販売店 C E



少量ずつバック  
されているので、  
様々な銘柄の  
お米を食べ比べ  
られる。

ギフトBOXオランダちゃん  
20袋/個包装2枚入り ¥864

酒田米菓 販売店 C E

山形県庄内地方産の  
うるち米で作った  
元祖うす焼せんべい。



大山 クラゲボトル 純米吟醸  
720ml ¥2,420

加藤嘉八郎酒造 販売店 E

## 旅の最終日には やっぱり お土産をたくさん買いたい！

A



新鮮で豊富な魚介類が魅力的  
さかた海鮮市場

さかたかいせんいちば

鮮魚店では、すぐに食べられる刺身や加工  
品も販売。日本海庄内浜でとれた旬の地魚  
を提供する食事処も人気。

酒田市船場町2丁目5-10 ☎0234-23-5522(菅原  
鮮魚)、0234-26-6111(海鮮どんやとびしま) Ⓐ8:00  
～18:00(菅原鮮魚)、7:00～19:00(L.O.18:30)(海鮮  
どんやとびしま) ☒不定休 ☒あり ☒kaisen-ichiba.net

B



ドライブの途中に必ず立ち寄りたい  
道の駅 鳥海 ふらっと

みちのえきちようかいふらっと

ドライブの休憩で気軽に立ち寄れるのが道  
の駅。鳥海では魚介や肉など様々な串焼き  
を販売している。お土産も買える。

酒田市船場町2丁目5-10 ☎0234-23-5522(菅原  
鮮魚)、0234-26-6111(海鮮どんやとびしま) Ⓐ8:00  
～18:00(菅原鮮魚)、7:00～19:00(L.O.18:30)(海鮮  
どんやとびしま) ☒不定休 ☒あり ☒kaisen-ichiba.net

C



免税店

港町酒田のお土産が勢ぞろい  
山居倉庫／酒田夢の倶楽

みちのえきちようかいふらっと

庄内地方の米の保存用倉庫として古くから  
活躍した山居倉庫は、ケヤキ並木も見所。  
「おしん」の撮影も行われた。

酒田市山居町1-1-20 ☎0234-24-2233 ¥資料館 ¥300  
☎9:00～18:00(12月～2月は17:00) ☒なし  
☒あり ☒sakata-kankou.com/spot/30159

D



質の良い豚肉が大好評  
平田牧場 鶴岡店

ひらたばくじょうつるおかてん

金華豚の豚汁や炭火焼き蒲焼がおいしいレ  
ストランと、店内で揚げたとんかつ・ハム・ソ  
ーセージ・ギフトの売店がある。

酒田市布目字中通81-1 ☎0235-35-1829  
☎10:00～18:00(物販)、11:00～17:00  
(L.O.16:30)(レストラン) ☒なし ☒あり  
☒hiraboku.com/tsuruoka.html

E



免税店

庄内地方のお土産ならここ  
庄内観光物産館

しょうないかんこうぶっさんかん

広いお土産売り場の他、魚市場・ファースト  
フード・和食レストランなどがあり観光客に  
嬉しい施設。ドライブ休憩にも利用したい。

酒田市布目字中通80-1 ☎0235-25-5111  
☎9:00～18:00 ☒なし ☒あり  
☒shoko-corpor.jp/bussan





route  
F

ちょっと  
遠くまで

Venture further

庄内旅のうち一日は、少し遠くまでお出かけするのもあり。山形県の内陸部は山里ならではの趣ある世界が広がっています。温泉地が多く、日帰り入浴ができる温泉を巡るのもおすすめ。



一度は訪れたい美しい温泉郷

銀山温泉

ぎんざんおんせん

ガス灯の灯る夕暮れや雪景色が絶景の温泉街には、気軽に利用できる共同浴場や足湯も。ドラマ「おしん」の舞台にもなった。

〒尾花沢市大字銀山新畑 ☎0237-28-3933 (銀山温泉案内所) ✕なし 📶あり 📍ginzanonsen.jp



A



思わず写真を撮りたくなる

趣ある佇まい

所要時間 約7時間10分  
走行距離 約238km

A.道のあちこちにある雪の結晶のタイル。B.まるで100年前にタイムスリップしたような街並み。

石段を上った先に広がる風景に感激

山寺(立石寺)

やまでら(りっしやくじ)

山形県で最も有名なお寺の一つ。参拝するためには石段を上っていく。句碑や板碑が並ぶ静寂な雰囲気から一転、五堂からの見晴らしの良い眺めが最高。

📍山形市山寺4456-1 ☎023-695-2843  
¥300 🕒8:00~17:00 ✕なし 📶あり  
📍rissyakuji.jp



玉こんにゃく



菅笠



開山堂と納経堂

フルーツたっぷり、もっちり食感

商正堂 山寺店  
しょうせいどうやまでらてん

葛アイス  
1本 ¥200

山寺の門前町にある老舗和菓子店。山寺まんじゅうや、もちろしが名物。  
📍山形市大字山寺4437 ☎023-695-2048  
🕒8:00~17:00 ✕なし 📶あり

START 鶴岡市内のホテル

約1時間50分  
約100km

山寺(立石寺)

所要90分

約1時間10分  
約50km

銀山温泉

所要60分

約1時間40分  
約88km

GOAL 酒田市内のホテル



レンタカーを借りよう!

海へも山へも  
車で約30分!

自由に移動が  
できる♪

庄内でドライブ

- 山と海に囲まれた広大な平野! 開放感あふれる景色を楽しめる!
- 市街地から離れた場所にも見どころがたくさん! 車移動が便利!
- 広く平らな道 & 都会と比べて交通量が少なく運転しやすい!
- 駐車場が広いから、駐車がラク!

レンタカーの  
利点

- 公共交通機関では行くのが難しいところにも行ける!
- お土産を買って荷物が増えても安心!
- まっすぐ目的地に行けるので、移動時間が短縮できる!
- 多言語対応カーナビ・豊富な車種!

1

WEB予約 → 「Tohoku Road Trip」 URL tohoku-road-trip.jp

庄内空港付近で利用できるレンタカー会社 (庄内空港レンタカーターミナル内)



トヨタレンタカー  
庄内空港店  
☎0234-92-4100



オリックスレンタカー  
庄内空港店  
☎0234-91-1353



ニッポンレンタカー  
庄内空港営業所  
☎0234-92-4014



日産レンタカー  
庄内空港店  
☎0234-92-3894



タイムズカー  
庄内空港店  
☎0234-91-2388

2

「庄内空港レンタカー送迎バスのりば」から  
無料送迎バスで移動

3

レンタカーの手続き

3ステップで簡単♪

出発!



庄内空港  
レンタカー  
ターミナル