



# 庄内共通周遊 とくとくパス

手軽に気楽に庄内旅。



## 庄内共通周遊とくとくパスとは？

庄内の観光施設（対象の水族館や博物館、美術館等）を、  
まとめておトクに巡れる電子チケットです。

### 料金

**1,800円（税込）**

（下記①～⑥の施設から3施設自由に選択可）

### 購入方法

スマートフォンからTOHOKU MaaSのWEBサイト  
に入り、会員登録のうえ、購入いただけます（詳細は  
裏面をご覧ください）。

### 購入・利用期限

2022年3月31日（木）まで

## 例えば、こんな巡り方も。

例えば、加茂水族館、致道博物館、  
本間家旧本邸の3施設に入館する場合

別々に入館すると2,600円

↓  
庄内共通周遊とくとくパスだと  
1,800円

**800円オトク！**

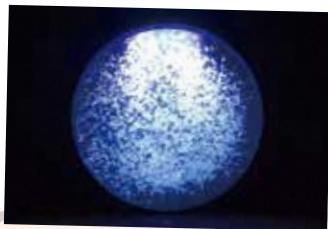


### 1 鶴岡市立加茂水族館



クラゲの展示種類数60種類以上は世界一。アシカ  
やアザラシも人気です。施設内では、クラゲアイス  
やクラゲラーメンも提供されています。

入館料：大人1,000円 ☎0235-33-3036



### 2 致道博物館



昭和25年創立の博物館。館内には重要文化財建造  
物3棟や名勝庭園があります。旧庄内藩主酒井家伝  
来の資料や考古・歴史・民俗資料などの常設展示の  
ほか、企画展も開催しています。

入館料：大人800円 ☎0235-22-1199



### 3 本間家旧本邸



明和5年（1768年）本間家三代光丘が幕府巡見使  
宿舎として新築し庄内藩主酒井家に献上。後に拝  
領となり居宅として使われました。武家造りと商家  
造りが一体となった全国的にも珍しい建物です。

入館料：大人800円 ☎0234-22-3562



### 4 本間美術館



江戸時代は藩主のお休み処、明治以後は迎賓館の  
役割を担い、第二次大戦後には全国に先がけて地  
方都市の私立美術館として開館。国名勝「鶴舞  
園」は、湊町・酒田の繁栄を今に伝えます。

入館料：大人1,000円 ☎0234-24-4311



### 5 土門拳記念館



日本初の写真美術館。地元酒田市出身の土門拳の  
作品約7万点を所蔵しています。公園内に建つ館全  
体がアートのスポットとしてお楽しみいただけます。

入館料：大人700円 ☎0234-31-0028



### 6 酒田市美術館



鳥海山、最上川、市街地を一望できる美術館です。  
日本洋画界の巨匠森田茂や本市出身の洋画家斎藤  
長三や佐藤昌祐、彫刻家高橋剛の作品の常設展示  
のほか、年間を通じ特別企画展を開催しています。

入館料：大人900円 ☎0234-31-0095



※施設により休館日が異なるほか、記載の料金は、特別展開催中は変更になることがあります。詳細は2次元バーコードからご確認ください。

### ★庄内共通周遊とくとくパスの操作方法について

→ 0120-012-705（TOHOKU MaaS コールセンター） 営業時間／9:00～17:00

### ★庄内共通周遊とくとくパス事業について

→ 0235-68-2511（庄内観光コンベンション協会） 営業時間／月～金曜日（8:30～17:15）※祝日及び12/29～1/3を除く

庄内の  
観光情報は  
コチラ



# TOHOKU MaaS 会員登録 & 庄内共通周遊とくとかパス使い方

## 1 会員登録をする

下記2次元バーコードを読み取り、TOHOKU MaaSの会員登録をします。



## 2 電子チケットを購入

TOHOKU MaaSのウェブサイトから、庄内共通周遊とくとかパスの電子チケットを購入します。



## 3 受付スタッフに電子チケットを提示

同サイト「マイチケット」ページから庄内共通周遊とくとかパスを選択し、利用する施設欄の「チケットを使用」欄をタップ。各施設毎に決まった6桁コードを入力(コードは、各施設の受付窓口で教えてもらえます)。表示された画面を受付スタッフに提示すると入館できます。



### 鶴岡地区



### 酒田地区



### 庄内地域 TOHOKU MaaS 展開図 (交通関係)



※一部開始時期が異なるサービスがあります

## 電子チケットで庄内を巡ろう！

TOHOKU MaaSを利用すれば、スマホ一つで交通チケットなどの購入ができます。

※電子チケットとしての購入・利用期限は2022年3月31日まで。

### 酒田るんるんバスチケット

酒田市内を循環する路線バスです(乗車1回あたり大人200円)。



るんるんバスHP

### つるおか1日乗り放題券

指定区域内の庄内交通の路線バスを1日乗車できます。区域毎に500円券、1,000円券、2,000円券があります。



乗り放題券HP